



# 恵み野西町内会 ふれあい通信

“みんなで築く安全・安心な街”

平成28年6月1日発行  
第6号 通巻第218号  
発行者 (認可地縁団体) 恵み野西町内会  
会長 武藤 光一  
メール: megumino-nishi@topaz.plala.or.jp  
TEL・FAX: 37-0486

## 第1回西町内会パークゴルフ大会 終了

《厚生文化部》

5月15日(日)、平成28年度第1回パークゴルフ大会を実施しました。

今回は、男女27名が参加。風が少し強い中、日頃の練習の成果を発揮すべく熱戦をくりひろげました。

接戦の結果は下記のとおりです。

【大会成績表】

(敬称略)

順位	男 性	女 性
優勝	三根 栄蔵 (105)	渡辺 勝子 (116)
準優勝	大西 一敏 (110)	松谷 秋子 (129)
3位	佐藤 泰孝 (113)	矢野 敏子 (129)
4位	矢野 功 (114)	山本 栄子 (135)
5位	小柴 勲 (115)	谷内 世津子 (138)

第2回は8月開催です。たくさんのご参加をお待ちしています(^\_^)



## 春の公共施設清掃へのご協力 ありがとうございました 《環境防犯部》

5月22日(日)、清掃範囲の見直し後、初めての公共施設清掃に多数の会員家族の参加をいただき、無事に終了いたしました。

昨年より34名多い、495名のご参加をいただきました。495名は982世帯数の50.4%に当たります。

清掃に参加して下さった会員の皆さん、並びに立ち会って頂いた区長さん、ありがとうございました。



495名の  
他、31名の  
子どもさんの  
参加がありま  
した(^o^)

## ◆4月資源回収売上報告《厚生文化部》

品名	数量	単価	金額
新聞	7,870kg	4	31,480
雑誌	1,610kg	2	3,220
ダンボール	2,080kg	3	6,240
雑紙	410kg		0
牛乳パック	50kg	5	250
ビン	56本	3	168
アルミ缶	90kg	20	1,800
古着	300kg	3	900
合計			¥44,058

平成27年度下半期

恵庭市集団資源回収奨励金 交付

集団資源回収奨励金 239,600円

(回収量1kgあたり3円)

内、雑紙(紙製の容器や包装)は16,200円でした。(1kgあたり6円)

今後も資源回収への御  
協力をお願い致します。

《会計部》



参加者は総勢6名と少ない人員でしたが、防災学習室でビデオ学習、地震体験コーナーで震度7や関東大震災・神戸淡路大震災の地震体験、煙避難体験、避難器具体験(救助袋)と色々な防災について学習しました。



皆さんも近くにこのような施設がありますので、是非一度見学・研修されることをお奨めします!(^^)!

### 丹田部長の 防災クイズ!?

問題:あなたがスーパーマーケットでお買い物中に、大地震が起きました!!

↓  
『買い物かごをかぶって  
うずくまる』

○でしょうか?

×でしょうか?

※答えは本ページ下(?\_?)

私たちも恵み野西町内会会員です☆

## 特別会員紹介

○思君楼 恵み野店

1丁目24-3

○(株)イトーヨーカドー 恵庭店

2丁目1

○北洋銀行 恵み野出張所

2丁目2

○もりもと 恵み野店

2丁目2-2

※順次ご紹介していきます。



### 2016年『ふれあい昼食会』日程

1丁目	1班	6月	3日(金)
	2班	6月	9日(木)
2丁目		6月	10日(金)
3丁目		6月	26日(月)
4丁目		6月	17日(金)
5丁目		6月	16日(木)
6丁目	1班	6月	18日(土)
	2班	6月	15日(水)

### \*\*\*福祉部よりお知らせ\*\*\*

福祉委員の身分証を作りました。

担当がお宅を訪問する際には、身につけて参りますのでよろしくお願い致します☺



## 恵み野西むつみ会

《6月の行事予定》

日頃の疲れを癒しましょう!

- 3日(金) 春の日帰り研修旅行  
岩見沢市北村(やすらぎ北村温泉)
- 7日(火) 第1例会(憩の家 出前講座予定)
- 12日(日)~14日(火)  
恵み野小学校 児童通学合宿に協力  
(恵み野憩の家にて8~9名参加協力)
- 14日(火) 恵み野4地区むつみ会PG大会
- 16日(木) 体力測定会(恵老連主催)
- 23日(木) 第2例会(憩の家)
- 30日(木) 恵庭市主催健康ハイキングに参加

※新入会者を募集しています。気軽に例会に参加しませんか。

西むつみ会 会長 高木 哲男

### 緊急時見守り対応 連絡先

- 1丁目 吉田 37-0356
- 2・3丁目 武藤 36-6607 松谷 36-7883
- 4丁目 大山 36-7143 藤本 36-3692
- 5丁目 大山 36-7143 谷川 36-3688
- 6丁目 渡井 36-4292 村上 36-3155

※個人情報には遵守します。緊急を有すると感じた時はご連絡下さい。

答:○

スーパー等の買い物かごは意外に強度がある。とにかく頭を護ることが大切です!



# 恵み野商店会

平成 28 年 6 月号

かわら版

発行：恵み野商店会事務局 TEL37-1361

いい季節ですね6月は(^\_^♪ 花も咲き始め気持ちよく外で過ごせます。街路整備も樹木の植栽に始まり宿根草等徐々に植えていきます。また、この時期は商店街のイベントも活発になります。ストリート祭、てぶくろさんのバザール。二つとも長年続いているイベントです。是非皆さん覗いてってください。懐かしの顔に会えるかもしれませんよ。



リニューアルになった街路でみんなで楽しもう!!

## 花さんぽ ストリート祭

ステージイベント  
バンド演奏・ぬりえ発表会  
スタンプラリー・こども緑日  
フリーマーケット・飲食屋台  
他にもいろいろ

【日時】6月18日(土) 10:00~17:00

雨天時は翌日

【場所】恵み野花さんぽ通り 加藤歯科~高松歯科

### 出店者・出演者募集

★フリーマーケット (出店料：プロ 2000 円・個人 500 円)

一般のフリーマーケット・陶芸・工芸品・園芸関係・飲食屋台

★各種バンド・大道芸

バンド・民族演奏・大道芸 (機材等は各自で用意してね)

■申し込み締め切り 6月7日(火) ■問合せ先 きゃろっとTEL36-4561

♪心があたたかくな〜る♪

## 25<sup>th</sup>てぶくろハンドメイドバザール

■日時:6月11日(土)10:00~16:00

■場所:てぶくろ店舗前/雨天12日に順延

毎年好評“てぶくろ”の手作りにこだわったバザール! 木工品、布小物、レース小物、エコクラフト、アクセサリと普段、てぶくろで委託販売しているハンドメイド製品の作家さんが大集合♪このチャンスに色々なハンドメイド製品を生み出す秘訣やコツを訊いちゃいましょう。あなたの手から世界に一つのグッズが生まれます。体験コーナーもいろいろ予定しています。作家さん方も張り切ってます。乞うご期待!!

生活雑貨 てぶくろ TEL 36-3957



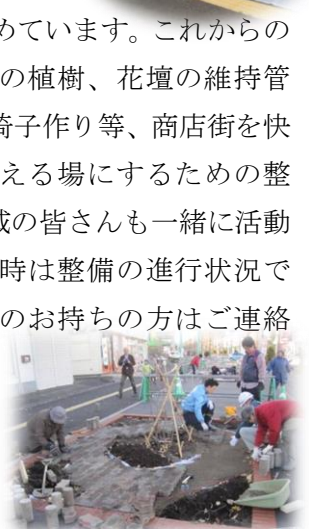
### お願い

現在、商店街の通りの整備を着々と進めています。これからの予定は宿根草等の植樹、花壇の維持管理、通りに置く椅子作り等、商店街を快適に歩いたり憩える場にするための整備をします。地域の皆さんも一緒に活動しませんか? 日時は整備の進行状況で決めますが興味のお持ちの方はご連絡ください。

【問合せ先】

ピーコック

TEL37-1361



《6月の行事予定》+

行 事 名	日 時	備 考
ふれあい昼食会（福）	各丁目毎に実施、2ページ参照	西町内会館
防犯パトロール（環）	8日（水）・9日（木）	
恵望園ボランティア（福）	8日（水）	福祉委員・町内会員
第2回役員会議	19日（日）16：00～	役員・区長（親睦交流会について）
健康学習会（厚）	24日（金）13：30～	「介護者の健康管理」西町内会館
HUG訓練（防）	24日（金）15：00～	恵み野小学校
資源回収（厚）	26日（日）	町内全域

【注】（福）→福祉部 （環）→環境防犯部 （防）→防災部 （厚）→厚生文化部

毎年6月は **食育月間** です

～恵庭市保健センターより6月のお知らせ～

**食育講座**

いつも家事や子育てに忙しいお母さん、食について一緒に考えてみませんか？  
栄養士・歯科衛生士による、食とお口の健康についての講座です。

テーマ「元気につながる朝ごはん」

各回10:30～11:10

「食育月間」は、こどもの頃から食べることに関心を持ち、健やかな食生活や命を尊ぶ心を育むための「食育」の浸透を図るための月間として、「食育推進基本計画」により定められています

食育月間をきっかけにして、それぞれができることから実践してみたいか？

**えにわの食育展**

保育園・学校・地域での食育活動・恵庭産野菜を紹介するパネル展示。保育園や学校給食人気メニューレシピ・食に関するパンフレットの配布をします。

日 程	会 場
6月1日（水）	みんなの広場 （福住屋内運動広場内）
6月3日（金）	子育て支援センター しままつ
6月9日（木）	子育て支援センター こがね
6月17日（金）	子育て支援センター めぐみの
6月23日（木）	子育て支援センター はくよう

\*申し込みは必要ありません。当日直接会場にお越しください。

日 程	会 場
6月5日（日） 13:00～15:00	恵庭市民会館 2階 *口腔衛生キャンペーンにて展示
6月11日（土）～ 6月19日（日） 営業時間内	フレスポ恵み野 *ノースエリア入口横
6月21日（火）～ 6月26日（日） 8:45～17:15	恵庭市保健センター *6/25（土）、26（日）は 10:00～17:00です

**募金（日赤社資）納入の報告**

皆様からお預かりしていた日赤社資

344,025円

を恵庭市社会福祉協議会の窓口へ納入いたしました。  
《会計部》

1日も早い復興を祈って

**熊本、大分へ義援金を送りました**

このたび、北海道共同募金会からの呼びかけに応じ、「平成28年熊本地震義援金」と「平成28年4月地震大分県被災者義援金」に各2万円を送らせていただきました。

◇◇◇編集後記◇◇◇

「親睦交流会」開催要綱をご覧いただけましたでしょうか？

参加申し込みは、例年の申込書以外にもFAX・メールでの申し込みも可能となっています。

年に1度、恵み野西町内会の老若男女が集う親睦交流会への多数のご参加をお待ちしております。（遠）

